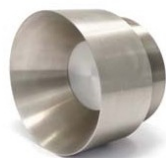


QT75-600+HP3W FARETTO LED SUBACQUEO A FILO



Reference: QT75-600+HP3W

QT75-600+HP3W FARETTO LED SUBACQUEO A FILO

QT75-600+HP3W è un faretto subacqueo Led per imbarcazioni capace di generare un'emissione luminosa di 20000 lumen in acciaio inossidabile e vetro borosilicato.

Il QT75-600+HP3W è un faretto marina sommersibile "passascafo" per la saldatura in scafi in acciaio o alluminio. Il QT75-600+HP3W si monta dall'interno dello yacht e per rimuovere le lampadine è necessario svitare e sostituire il proiettore completo. La luce utilizza il nostro design di inserti standard esistente. Consigliamo che la luce sia installata almeno 250 mm sotto la linea di galleggiamento quando lo yacht è caricato.

Il colore del led ad alta potenza è di serie bianco freddo. Il LED ha un fascio ampio di circa 90 gradi ma il cono nell'inserto determinerà l'angolo del fascio finale.

QT75-600+HP3W è consigliato per barche di oltre i 30 m, installando ogni apparecchio a 1-3 metri di distanza per la migliore illuminazione. Questo faretto subacqueo a filo utilizza un corpo avvitato QT75-600+HP3W per l'installazione in scafi in acciaio e in alluminio. La manutenzione della luce a Led viene effettuata dall'interno dello scafo.

La luce subacquea QT75-600+HP3W è dotata dei più piccoli e luminosi proiettori a Led saldati sul mercato con inserti a filo per la regolazione angolare dello scafo.

Il proiettore a Led può essere facilmente rimosso per la manutenzione e l'aggiornamento senza il fastidio di trascinare la vostra barca.

CARATTERISTICHE TECNICHE QT75-600+HP3W

Materiale dello scafo: Acciaio inossidabile e alluminio

Dimensione della barca: Fino a 30 m (90 ft)

Spaziatura specchio di poppa: 1.5 m

Spaziatura P & S: 5 m

Angolo del fascio: 90° - 120°

Angoli di installazione: a filo

Lumen: 25000

Kelvin: 6500

Aspettativa di vita tipica del LED: 40000 h

Minima e massima tensione di funzionamento: 110-240V AC

Corrente / Amplificatore: 1.4 - 0.7 amp

Tipo pilotaggio: Esterno

Driver di uscita: 2.8 canali @ 55V

Opzioni di controllo: Switch On & Off

Incollaggio: Saldato

Lunghezza del dispositivo: 210 mm
Diametro del dispositivo: 140 mm
Profilo dell'apparecchio: N/A
Spazio di rimozione richiesto: 100mm
Peso totale: 9.1 Kg
Dimensioni del driver: 220 x 120 x 90 mm
Lunghezza del cavo: 3 m
Foro tagliato: N/A
Materiale: Alluminio
Lente resistente alla crescita: Vetro borosilicato

Cerchi un faretto Subacqueo con caratteristiche differenti? [QUI](#) puoi trovare la sezione dedicata ai sistemi di illuminazione nautica con brand specializzati nel settore.

Immagini e dati tecnici non sono impegnativi e possono essere soggetti a revisioni da parte del produttore.

Technical Sheet

Tensione (V)	110-240
Diametro (Ø)	120 mm
Durata di vita media dei LED (hrs)	40000
Tipo di lampade	LED
Lumen totali (Lm)	25000
Lunghezza (mm)	155
Peso (Kg)	9.1
Video	mSzy-vFJivE