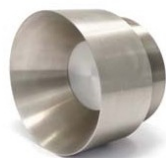


## QT75-600+5083ALU FARETTO LED SUBACQUEO A FILO



Reference: QT75-600-5083ALU

### QT75-600-5083ALU FARETTO LED SUBACQUEO A FILO

QT75-600 è un faretto subacqueo Led per imbarcazioni capace di generare un'emissione luminosa di 144W in alluminio e vetro borosilicato.

Il QT75-600 è un faretto sommergibile "passascafo" per la saldatura in scafi in acciaio o alluminio. Il QT75-600 si monta dall'interno dello yacht e per rimuovere le lampadine è necessario svitare e sostituire il proiettore completo. La luce utilizza il nostro design di inserti standard esistente. Il LED ha un fascio ampio di circa 90 gradi ma il cono nell'inserto determinerà l'angolo del fascio finale.

QT75-600 è consigliato per barche di oltre i 200 m, installando ogni apparecchio a 1.5-5 metri di distanza per la migliore illuminazione. Questo faretto subacqueo a filo utilizza un corpo avvitato QT75-600 per l'installazione in scafi in acciaio e in alluminio. La manutenzione della luce a Led viene effettuata dall'interno dello scafo.

Il faretto subacqueo QT75-600 può essere fornita in due varianti a scelta, QT75-600-HPB con luce Royal blu oppure QT75-600-RGBW dotata di una tecnologia di cambio colore che utilizza l'intero spettro di colori, producendo oltre 16 milioni di scelte di colore.

#### CARATTERISTICHE TECNICHE QT75-600

Materiale dello scafo: Acciaio inossidabile e alluminio

Dimensione della barca: Fino a 200 m

Spaziatura specchio di poppa: 1.5-2.0 m

Spaziatura P & S: 2.5-5 m

Angolo del fascio: 120°

Angoli di installazione: A Filo

Potenza massima: 144 W

Aspettativa di vita tipica del LED: 40000 h

Minima e massima tensione di funzionamento: 110-240V AC

Corrente / Amplificatore: 1.3 - 0.6 A

Tipo pilotaggio: Esterno

Driver di uscita: 96Vdc-4 canali @ 0.7A

Output di controllo: DMX

Lunghezza del dispositivo: 195 mm

Diametro del dispositivo: 120 mm

Profilo dell'apparecchio: N/A

Spazio di rimozione richiesto: 100mm

Peso totale: 8.1 Kg

Dimensioni del driver: 220 x 120 x 90 mm

Lunghezza del cavo: 3 m  
Foro tagliato: N/A  
Materiale: Alluminio  
Lente resistente alla crescita: Vetro borosilicato

Cerchi un faretto Subacqueo con caratteristiche differenti? [QUI](#) puoi trovare la sezione dedicata ai sistemi di illuminazione nautica con brand specializzati nel settore.

Immagini e dati tecnici non sono impegnativi e possono essere soggetti a revisioni da parte del produttore.

## Technical Sheet

Tensione (V)	110-240
Diametro (Ø)	120 mm
Potenza (W)	144
Durata di vita media dei LED (hrs)	40000
Tipo di lampade	LED
Lunghezza (mm)	195
Peso (Kg)	8.1
Video	mSzY-vFJivE