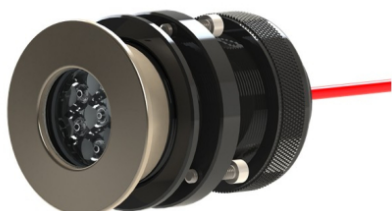


## ULTIMATE80 XENON EXTENDED FARETTO SUBACQUEO



Reference: S02652-XT-12V

### ULTIMATE80 XENON EXTENDED FARETTO SUBACQUEO

ULTIMATE80 XENON EXTENDED è un faretto subacqueo Led per imbarcazioni capace di generare un'emissione luminosa di 4800 lumen con controllo remoto On/Off.

Il dissipatore di calore interno del ULTIMATE80 EXTENDED può essere facilmente rimosso per la manutenzione e gli aggiornamenti senza il fastidio di portare in secco la vostra barca.

Con 4800 lumen di potenza luminosa e un angolo del fascio di 60 gradi, ULTIMATE80 XENON EXTENDED led è consigliato per barche con scafo in vetroresina e legno fino a 20 metri.

ULTIMATE80 è consigliato per barche di oltre i 20 m, installando ogni apparecchio a 1-3 metri di distanza per la migliore illuminazione. Questo faretto subacqueo a filo utilizza un corpo avvitato ULTIMATE80 XENON EXTENDED per l'installazione in scafi in GRP, vetroresina e in legno.

ULTIMATE80 può essere dotato di una lente a fascio largo, costruito in alluminio anodizzato e armatura rivestita in bronzo AB2. Il faretto subacqueo ULTIMATE80 XENON EXTENDED può essere fornita in due configurazioni a scelta tra: S02652-XT-12V e S02652-XT-24V

#### CARATTERISTICHE TECNICHE ULTIMATE80 XENON EXTENDED

Materiale dello scafo: GRP / Fibra di vetro

Dimensione della barca: Fino a 25 m

Spaziatura: 1 m fino a 3 m

Angolo del fascio: 60 °

Angoli di installazione: Flush

Lumen: 4800

Kelvin: 7000

Aspettativa di vita tipica del LED: 3000 h

Tensione operativa minima e massima: 12-24V AC

Corrente / Amplificatore: 6,4 - 2,5 amp

Tipo di driver: Esterno

Driver di uscita: N/D

Opzioni di controllo: Interruttore On & Off

Lunghezza del dispositivo: 184 mm

Diametro del dispositivo: 80 mm

Profilo (altezza) del dispositivo: 5 mm

Spazio di rimozione richiesto: 160 mm

Peso totale: 1 kg  
Lunghezza del cavo: Personalizzato  
Foro di ritaglio: 61 mm  
Materiale: Alluminio / Nichel rivestito / Bronzo  
Lente resistente alla crescita: Vetro borosilicato  
Spessore massimo dello scafo: 65 mm

Cerchi un faretto Subacqueo con caratteristiche differenti? [QUI](#) puoi trovare la sezione dedicata ai sistemi di illuminazione nautica con brand specializzati nel settore.

Immagini e dati tecnici non sono impegnativi e possono essere soggetti a revisioni da parte del produttore.

## Technical Sheet

Tensione (V)	12-24 DC
Diametro (Ø)	80 mm
Durata di vita media dei LED (hrs)	3000
Tipo di lampade	LED
Lumen totali (Lm)	4800
Lunghezza (mm)	184
Peso (Kg)	1
Video	mSzY-vFJivE