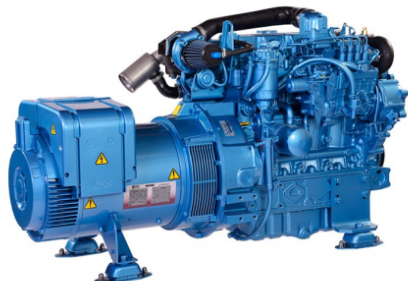


NANNI QLS47T GENERATORE MARINO 47.2KVA

Reference: QLS47T



NANNI QLS47T GENERATORE MARINO 47.2KVA

NANNI QLS47T è un generatore marino trifase dotato di motore Kubota, 4 tempi con alimentazione Diesel capace di erogare una potenza massima di 47.2.

Il generatore NANNI QLS47T è dotato di un iniettore e una candele di preriscaldamento a riscaldamento rapido e sono posizionati nella camera di combustione, garantendo l'avvio del motore anche a basse temperature. Il sistema di raffreddamento permette al motore di funzionare ad una temperatura ottimale. Nel caso di un raffreddamento con scambiatore di calore a circuito chiuso, il liquido refrigerante viene raffreddato dall'acqua di mare che passa attraverso lo scambiatore.

NANNI QLS47T è completo di scambiatore acqua dolce e acqua salata. Disponibile anche con sistema di raffreddamento a chiglia, anche detto Keel Cooling. Pompa dell'acqua mare accessibile con girante in gomma.

Il pannello strumenti consente di avviare e arrestare il generatore, e vi fornisce importanti informazioni relative al gruppo elettrogeno, quando lo stesso è in funzione.

L'alternatore del NANNI QLS47T fornisce una potenza di 34.4 KW in funzionamento continuo e può produrre fino a 37.8 KW. Livello di protezione IP23 (livello di protezione disponibile a richiesta).

CARATTERISTICHE TECNICHE NANNI QLS47T

Tipo Fase: Trifase
Potenza massima: 37.8 KW
Potenza continuo: 34.4 KW
Potenza massima: 47.2 KVA
Potenza continuo: 43.0 KVA
Carburante: Diesel
Tensione: 400 V
Frequenza: 50 Hz
Motore: Kubota, 4 tempi
Avviamento: Elettrico
Classe di Isolamento: H
Classe di protezione: IP23
Consumo: 8.0 Lt/h a pieno carico
Lunghezza: 1327 mm
Larghezza: 636 mm
Altezza: 792 mm
Peso: 561 Kg

Cerchi un generatore di corrente marino con caratteristiche tecniche differenti? [QUI](#) puoi trovare l'intera gamma NANNI o di altri

brand specializzati nel settore.

L'immagine e i dati tecnici non sono impegnativi e possono essere soggetti a revisioni da parte del produttore.

Technical Sheet

Tipo fase	Trifase
Potenza massima trifase (KW)	37.8
Potenza uso continuativo trifase (KW)	34.4
Potenza massima trifase (KVA)	47.2
Potenza uso continuativo trifase (KVA)	43.0
Carburante	Diesel
Frequenza (Hz)	50
Tensione (V)	400
Motore	Kubota, 4 tempi
Giri motore (giri/min)	1500
Avviamento	Elettrico
Numero cilindri	4
Disposizione cilindri	In linea
Raffreddamento	Acqua
Iniezione	Indiretta (E-TVCS)
Alternatore	Regolatore elettronico
Consumo (L/h)	8 al 100% del carico
Lunghezza (mm)	1327
Larghezza (mm)	636
Altezza (mm)	792
Peso a secco (Kg)	561
Silenzioso	No