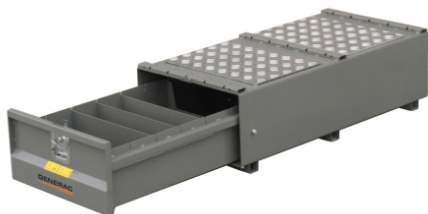


GENERAC ATB-M1 CASSONE ANTISCASSO 115 L



Reference: AS08000-0001GB /

GENERAC ATB-M1 CASSONE ANTISCASSO 115 L

Il Cassone Antiscasso GENERAC ATB-M1 è ideale per tutti coloro che devono avere sempre gli attrezzi a portata di mano e contemporaneamente mantenerli in sicurezza.

Il cassone antiscasso è dotato di uno sportello laterale a cassetto, di estremamente capiente e di pratico accesso. GENERAC ATB-M1 è compatto ma estremamente capiente, grazie ai suoi 115 l di volume interno.

La struttura del cassone è realizzata in lamiera spessa 2mm in seguito tinta con verniciatura a l forno con polvere poliuretana.

Il sistema di sicurezza a doppia serratura a scomparsa non consente l'apertura della cassa in alcun modo se non tagliando in due l'intero cassone.

Il Cassone Antiscasso GENERAC ATB-M1 non sono scassinabili in alcun modo vista la mancanza di lucchetti esterni e dall'impossibilità del passaggio del piede di porco tra le fessure della cassa.

La struttura del cassone da lavoro è dotata di tasche di sollevamento e piano di appoggio rialzato che permette sia di essere inforcato agilmente da un transpallet o da un muletto sia di essere sollevato per mezzo di una gru, permettendovi di trasportare facilmente tutta la vostra attrezzatura.

CARATTERISTICHE TECNICHE GENERAC ATB-M1

Volume: 115 l
Sistema di chiusura: Antiscasso a scomparsa
Sportelli: 1, lato laterale
Larghezza: 950 mm
Lunghezza: 500 mm
Altezza: 300 mm
Peso: 63 Kg

Cerchi un cassone antiscasso con caratteristiche tecniche differenti? [QUI](#) puoi trovare l'intera gamma di cassoni da lavoro Generac o di altri brand specializzati.

Le immagini e i dati tecnici non sono impegnativi e possono essere soggetti a revisioni da parte del produttore.

Lunghezza (mm)	950
Larghezza (mm)	500
Altezza (mm)	300
Peso a secco (Kg)	63
